

WICHTIGE HINWEISE ZUR HANDHABUNG DES VORLIEGENEN SPIEGELS



Montierte Spiegel mit defekten Kanten oder Ecken werden als Reklamation NICHT anerkannt! Vor Entnahme des Spiegels aus der Verpackung ist für einen ausreichend weichen Untergrund zu sorgen. Den Spiegel mit äußerster Vorsicht abstellen. Der leichteste Kontakt der Spiegelecken mit einem harten Untergrund führt zwangsläufig zum Abplatzen des Glases.



VOR DEM VERPACKEN WURDE IM WERK FOLGENDES ÜBERPRÜFT

☐

Elektronik

☐

Kanten/Ecken

☐

Befestigungsmaterial

☐

Beschreibungen

Artelinea produziert alle Produkte unter Einhaltung von höchsten qualitativen Standards. Für die Herstellung dieses Spiegels wurden ausschließlich zertifizierte Materialien verwendet, welche für die Verwendung in Badezimmern geeignet sind. Das vorliegende Produkt hat alle visuellen- und mechanischen Kontrollen durchlaufen und wurde zur Verwendung Freigegeben.

Seriennummer (SN): _____

**KOSTENLOSE
GARANTIEVERLÄNGERUNG:**

<https://www.artelinea.it/warranty>



VOR DER ENDMONTAGE IST ZU FOLGENDES ZU ÜBERPRÜFEN

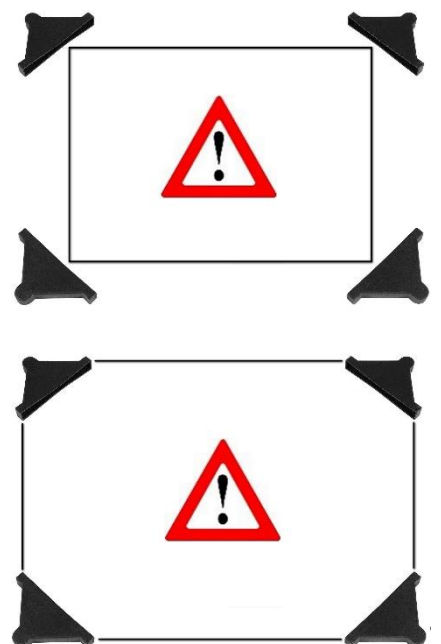
Spiegel VOR der Montage auf jegliche Beschädigungen prüfen (auch unter dem Kantenschutz und eventuellen Aufklebern)!

Ist etwas beschädigt? DANN KEINE MONTAGE!

Sofort Fotografieren (auch die Verpackung und eventuelle Aufkleber) Kontakt mit Händler aufnehmen und immer die oben genannte Seriennummer angeben.

Sind Oberflächen, Ecken- und Kanten Einwandfrei?

Dann Kantenschutz wieder aufstecken und erst nach der Wandmontage vom Spiegel Entfernen.



DIESER SPIEGEL ENTHÄLT EINEN SENSORSCHALTER

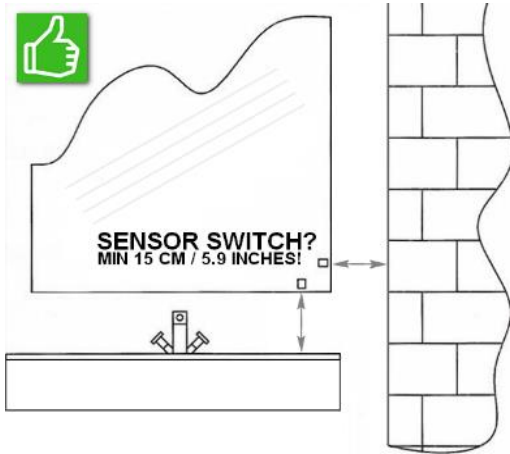
Bei „NEIN“ überspringen, bei „JA“ bitte folgendes beachten:

☐

NEIN

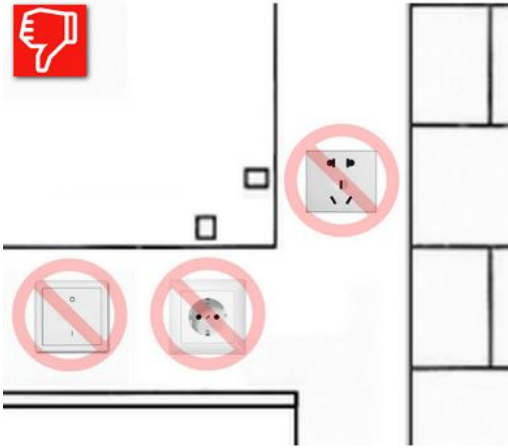
☐

JA



Zwischen der IR-Fotozelle des Sensorschalters und dem nächsten Hindernis müssen mindestens 15cm Freiraum eingehalten werden da diese sonst blockiert. Dies beinhaltet auch überstehende Steckdosen, Ablagen, Mauern (...) die den freien Zugriff beeinträchtigen

Der Sensorschalter setzt eine dauerhafte Stromversorgung voraus. Die gleichzeitige Verwendung mit einem Wandschalter oder Wanddimmer kann dessen Funktion beeinträchtigen und/oder Beschädigungen verursachen.



Sollten die oben genannten Voraussetzungen nicht gegeben sein so kann der Sensorschalter aus dem Stromkreislauf entfernt- bzw. die Fotozelle versetzt werden.

Mehr zu diesem Thema finden Sie hierzu in unseren Beschreibungen:

VERSETZEN DER FOTOZELLE

<https://www.artelinea.it/files/MoveIRcell.mp4>



UMGEHEN DES SENSORS

<https://www.artelinea.it/files/excludesensor.mp4>



FUNKTIONEN & FEHLERSUCHE

<https://www.artelinea.it/files/ART1321-FEHLERSUCHE.mp4>



DIESER SPIEGEL ENTHÄLT EINEN MIXED-SWITCH

Bei „NEIN“ überspringen, bei „JA“ bitte folgendes beachten:

☐

NEIN

☐

JA

Der Mixed-Switch befindet sich auf der Vorderseite des Spiegels und präsentiert sich durch ein beleuchtendes Symbol mit 18mm Durchmesser. Durch kurzes berühren schalten Sie den Spiegel Ein- bzw. Aus, durch langes berühren (im bereits eingeschalteten Zustand) variieren Sie die Temperatur der Beleuchtung.

DEMO MIXED-SWITCH

<https://www.artelinea.it/files/mixedswitch2021.mp4>



DIESER SPIEGEL ENTHÄLT EINEN DIMMER / SLG SYSTEM

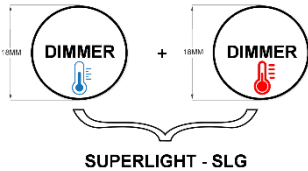
Bei „NEIN“ überspringen, bei „JA“ bitte folgendes beachten:

☐

NEIN

☐

JA



Der Dimmer befindet sich auf der Vorderseite des Spiegels und präsentiert sich durch ein beleuchtendes Symbol mit 18mm Durchmesser. Durch kurzes berühren schalten Sie den Spiegel Ein- bzw. Aus, durch langes berühren (im bereits eingeschalteten Zustand) variieren Sie die Stärke des Lichts.

Die Superlight Variante besteht aus zwei separierten Dimmern, von denen einer das kalte- und andere das warme Licht kontrolliert.

DEMO DIMMER/SLG

<https://www.artelinea.it/files/dimmerslg2021.mp4>



Dieses Produkt enthält eine Lichtquelle der Energieeffizienzklasse „E“. [LED BAND]

☐

NEIN

☐

JA

Dieses Produkt enthält eine Lichtquelle der Energieeffizienzklasse „G“. [LED DIFFUSION]

☐

NEIN

☐

JA

Delegierte Verordnung (EU) 2019/2015 der Kommission vom 11. März 2019 zur Ergänzung der Verordnung (EU) 2017/1369 des Europäischen Parlaments und des Rates in Bezug auf die Energieverbrauchskennzeichnung von Lichtquellen und zur Aufhebung der Delegierten Verordnung (EU) Nr. 874/2012 der Kommission (Text von Bedeutung für den EWR.) C/2019/1805

2019/2015

http://data.europa.eu/eli/reg_del/2019/2015/oj

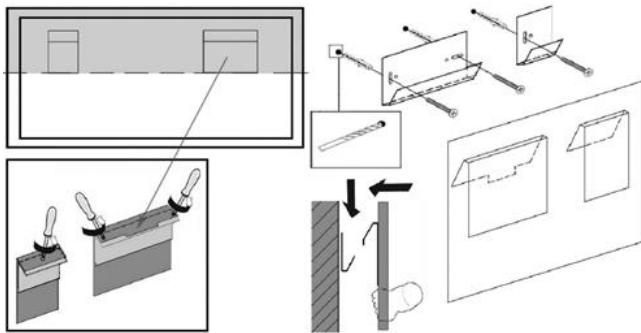


HINWEISE ZUR WANDMONTAGE

Hängen Sie den Spiegel ausschließlich an der dafür vorgesehenen Vorrichtung- und niemals an den äußeren Profilen auf! Vergewissern Sie sich durch seitliches bewegen des Spiegels, daß dieser in die Aufhängung eingerastet ist.

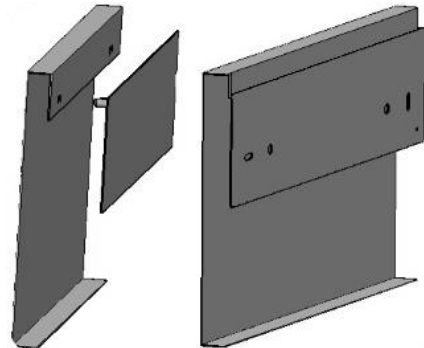
STANDARD

<https://www.artelinea.it/files/wallmount.mp4>



NISCHE

<https://www.artelinea.it/files/nicchia.mp4>



WARTUNG & ENTFERNEN VON KLEBERESTEN

- Niemals aggressive Reinigungsmittel verwenden!
- Niemals scheuernde Mittel verwenden!
- Für die Reinigung des Spiegels empfehlen wir ein weiches Tuch und weißen Alkohol. Nach jedem Reinigungsvorgang oder bei hoher Luftfeuchtigkeit sollte der Spiegel immer trocken gerieben werden, um Tropfenrückstände an den Rändern zu vermeiden, da diese den versilberten Belag auf lange Sicht beschädigen können.
- Hartnäckige Rückstände mit einer Putzklinge entfernen.

PUTZKLINGE

<https://www.artelinea.it/files/removeadhesive.mp4>

