

INFORMACIÓN IMPORTANTE SOBRE LA INSTALACIÓN DEL ESPEJO



No aceptaremos reclamaciones de espejos ya montados con ángulos o bordes defectuosos! Antes de retirar el espejo del embalaje, asegúrese de que la superficie donde será apoyado, esté lo suficientemente limpia. Apoyar el espejo con extrema cautela. El mínimo contacto de un ángulo con una superficie dura romperá sin duda el cristal.



LO SIGUIENTE HA ESTADO CONTROLADO EN FÁBRICA

☐

Electrónica

☐

Lados/Ángulos

☐

Material de fijación

☐

Instrucciones

Artelinea realiza todos sus productos con los más elevados standards de calidad. Para la fabricación de este espejo se han usado solamente materiales certificados para el uso en el baño.

Estos productos han superado todos los controles visuales y mecánicos y ha sido aprobado para su uso.

Número de serie (SN): _____

**EXTENSIÓN DE
GARANTÍA GRATUITA:**

<https://www.artelinea.it/warranty>



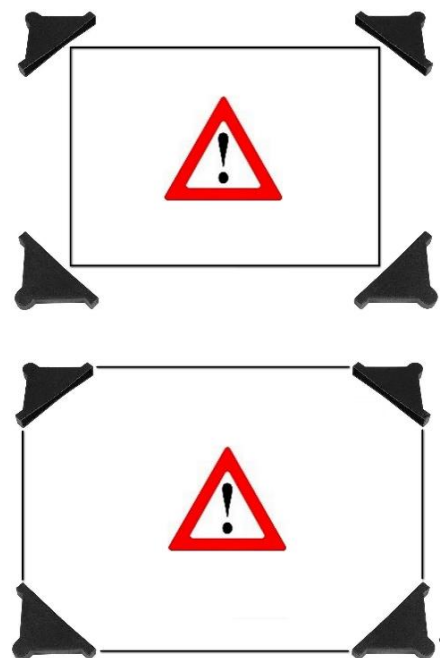
ANTES DEL MONTAJE FINAL CONTROLAR LO SIGUIENTE

Controlar el espejo para prevenir cualquier daño ANTES del montaje (con la protección de los lados y adhesivos)!

Algo está dañado? NO MONTAR EL ESPEJO!

Tomar inmediatamente algunas fotografías (incluyendo el embalaje y etiquetas) y contactar con el vendedor. Indicar siempre el número de serie indicado. La superficie, los ángulos y bordes están perfectos?

Retire las protecciones del espejo una vez haya estado montado en la pared.



ESTE ESPEJO TIENE UN INTERRUPTOR SENSOR

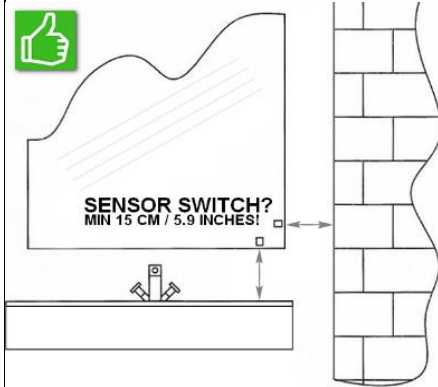
Omita con "NO", con "Sì" tenga presente lo siguiente:

☐

No

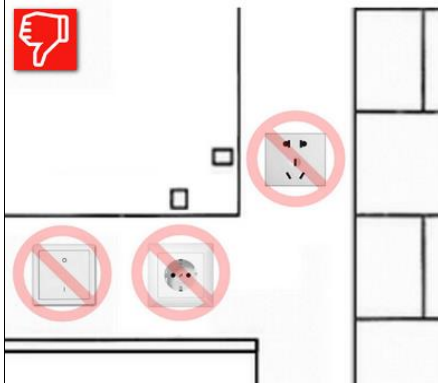
☐

Sì



Debe dejar un espacio mínimo de 15 cm. entre la fotocélula IR del interruptor sensor y cualquier obstáculo, o el sensor quedará bloqueado. Esto significa que en estos 15 cm. no debe haber tomas, repisas, paredes (...) que impidan el libre acceso.

El interruptor sensor requiere alimentación permanente. El uso simultáneo con un interruptor a pared o un dimmer a pared puede comprometer el funcionamiento y/o causar daños.



Si las condiciones de arriba no son posibles, se puede anular el sensor del circuito o reubicar la fotocélula.

Se ruega seguir nuestras instrucciones:

CAMBIAR LA FOTOCELLULA

<https://www.artelinea.it/files/MoveIRcell.mp4>



ANULAR EL SENSOR

<https://www.artelinea.it/files/excludesensor.mp4>



ESTE ESPEJO CONTIENE UN INTERRUPTOR MIXTO

Omita con "NO", con "Sì" tenga presente lo siguiente:

☐

No

☐

Sì

El interruptor mixto o mixed-switch se encuentra en la parte anterior del espejo y está representado con un símbolo luminoso con un diámetro de 18 mm. Una breve pulsación encenderá o apagará el espejo, una pulsación larga (cuando el espejo esté ya encendido) varía la temperatura de iluminación.

DEMO MIXED-SWITCH

<https://www.artelinea.it/files/mixedswitch2021.mp4>



ESTE ESPEJO INCORPORA UN DIMMER/SLG

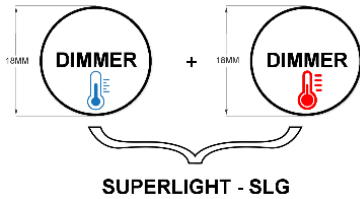
Omita con "NO", con "SÌ" tenga presente lo siguiente:

☐

No

☐

Sì



El dimmer se encuentra en la parte anterior del espejo y está representado con un símbolo luminoso con un diámetro de 18mm.

Con una breve pulsación se enciende y se apaga el espejo, con una larga pulsación (cuando el espejo está ya encendido) varía la intensidad de la luz.

La variante Superlight (SLG) está comprendida de dos dimmer separados, uno de los cuales controla la luz cálida y el otro la luz fría.

DEMO DIMMER/SLG<https://www.artelinea.it/files/dimmerslg2021.mp4>

Este producto contiene una fuente luminosa de la clase de eficiencia energética „E“. [LED BAND]

☐

No

☐

Sì

Este producto contiene una fuente luminosa de la clase de eficiencia energética „G“. [LED DIFFUSION]

☐

No

☐

Sì

Reglamento Delegado (UE) 2019/2015 de la Comisión, de 11 de marzo de 2019, por el que se complementa el Reglamento (UE) 2017/1369 del Parlamento Europeo y del Consejo en lo relativo al etiquetado energético de las fuentes luminosas y se deroga el Reglamento Delegado (UE) n.º 874/2012 de la Comisión (Texto pertinente a efectos del EEE.) C/2019/1805

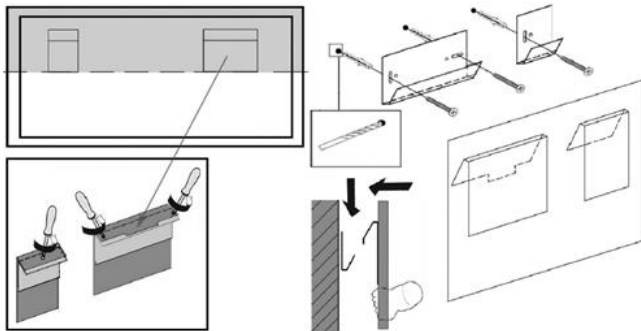
2019/2015http://data.europa.eu/eli/reg_del/2019/2015/oj

NOTA SOBRE EL MONTAJE EN LA PARED

Colgar el espejo sólo sobre el dispositivo suministrado y nunca sobre el marco externo! Asegurarse, moviendo lateralmente el espejo, que está bloqueado en el soporte.

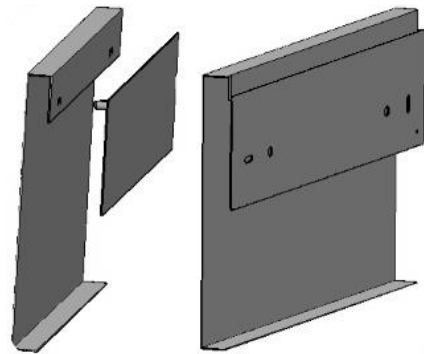
STANDARD

<https://www.artelinea.it/files/wallmount.mp4>



NICHO

<https://www.artelinea.it/files/nicchia.mp4>



MANUTENCIÓN Y ELIMINACIÓN DE LOS ADHESIVOS

- No utilizar nunca detergentes o químicos agresivos!
- No utilizar nunca detergentes o químicos agresivos!
- Se aconseja limpiar el espejo con un paño húmedo y alcohol blanco. El espejo debe quedar seco después de cada limpieza o de presencia elevada de humedad para evitar el degoteo de residuos en el borde, que con el paso del tiempo pueden dañar el plateado.
- Eliminar los residuos resistentes con una balleta.

BALLETA

<https://www.artelinea.it/files/removeadhesive.mp4>

