

INFORMAZIONI IMPORTANTI SULL'INSTALLAZIONE DELLO SPECCHIO



Non accetteremo contestazioni di specchi già montati con angoli o bordi difettosi! Prima di rimuovere lo specchio dalla confezione, assicurarsi che la superficie sulla quale sarà appoggiato sia sufficientemente morbida. Appoggiare lo specchio con estrema cautela. Il minimo contatto degli angoli dello specchio con una superficie dura porta inevitabilmente alla scheggiatura del vetro.



QUANTO SEGUE È STATO CONTROLLATO IN FABBRICA

☐

Elettronica

☐

Bordi/angoli

☐

Materiale di fissaggio

☐

Istruzioni

Artelinea realizza tutti i prodotti nel rispetto dei più elevati standard di qualità. Per la produzione di questo specchio sono stati utilizzati solo materiali certificati adatti per l'uso nel bagno.

Questo prodotto ha superato tutti i controlli visivi e meccanici ed è stato approvato per l'uso.

Numero di serie (SN): _____

**ESTENSIONE DI
GARANZIA GRATUITA:**

<https://www.artelinea.it/warranty>



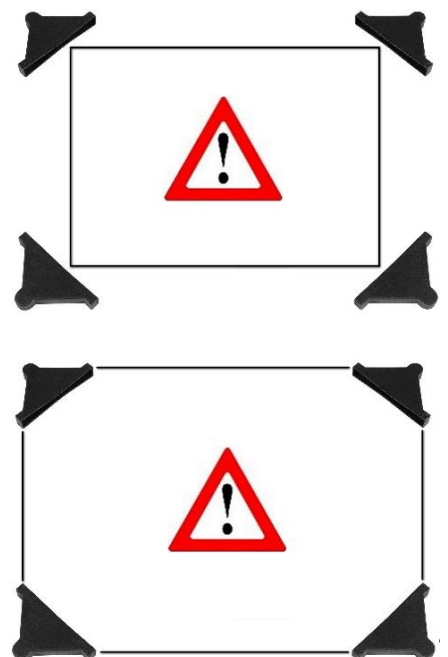
PRIMA DEL MONTAGGIO FINALE CONTROLLARE QUANTO SEGUE

Controllare lo specchio per eventuali danni avvenuti PRIMA del montaggio (anche sotto la protezione dei bordi e gli eventuali adesivi)!

Qualcosa è danneggiato? **NON MONTARE LO SPECCHIO!**

Scattare immediatamente alcune foto (compreso l'imballaggio e le eventuali etichette) e contattare il rivenditore. Indicare sempre il numero di serie sopra indicato. Le superfici, gli angoli e i bordi sono impeccabili?

Quindi rimetti la protezione dei bordi e rimuovila dallo specchio solo dopo che è stato montato sulla parete.



QUESTO SPECCHIO CONTIENE UN INTERRUETTORE SENSOR

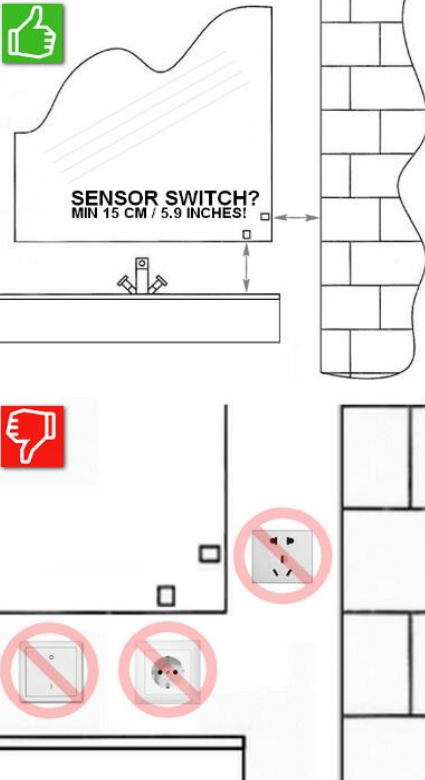
Salta con "NO", con "Sì" tieni presente quanto segue:

☐

No

☐

Sì



Deve esserci uno spazio libero di almeno 15 cm tra la fotocellula IR dell'interruttore sensor e l'ostacolo successivo, altrimenti il sensor verrà bloccato. Ciò significa che in questi 15 cm non devono esserci prese sporgenti, mensole, pareti (...) che impediscono il libero accesso.

L'interruttore sensor richiede un'alimentazione permanente. L'uso simultaneo con un interruttore a parete o un dimmer a parete può comprometterne il funzionamento e / o causare danni.

Se le condizioni di cui sopra non sono soddisfatte, si può escludere dal circuito il sensor oppure riposizionare la fotocellula.

Si prega di guardare le nostre istruzioni:

RISOLUZIONE DEI PROBLEMI

<https://www.artelinea.it/files/ART1321-troubleshooting-it.mp4>



SPOSTARE LA FOTOCELLULA

<https://www.artelinea.it/files/MoveIRcell.mp4>



BYPASSARE IL SENSORE

<https://www.artelinea.it/files/excludesensor.mp4>



QUESTO SPECCHIO CONTIENE UN MIXED-SWITCH

Salta con "NO", con "Sì" tieni presente quanto segue:

☐

No

☐

Sì

L'interruttore mixed-switch si trova sulla parte anteriore dello specchio ed è rappresentato da un simbolo luminoso con un diametro di 18 mm. Un tocco breve accende o spegne lo specchio, un tocco lungo (quando lo specchio è già acceso) varia la temperatura dell'illuminazione.

DEMO MIXED-SWITCH

<https://www.artelinea.it/files/mixedswitch2021.mp4>



QUESTO SPECCHIO CONTIENE UN DIMMER / SLG

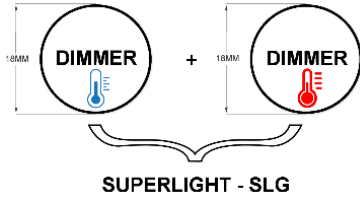
Salta con "NO", con "Sì" tieni presente quanto segue:

☐

No

☐

Sì



Il dimmer si trova sulla parte anteriore dello specchio ed è rappresentato da un simbolo luminoso con un diametro di 18 mm.

Con un tocco breve si accende o si spegne lo specchio, con un tocco lungo (quando è già acceso) si varia l'intensità della luce.

La variante Superlight è composta da due dimmer separati, uno dei quali controlla la luce fredda e l'altro la luce calda.

DEMO DIMMER/SLG

<https://www.artelinea.it/files/dimmerslg2021.mp4>



Questo prodotto contiene una sorgente luminosa di classe di efficienza energetica „E“. [LED BAND]

☐

No

☐

Sì

Questo prodotto contiene una sorgente luminosa di classe di efficienza energetica „G“. [LED DIFFUSION]

☐

No

☐

Sì

Regolamento delegato (UE) 2019/2015 della Commissione, dell'11 marzo 2019, che integra il regolamento (UE) 2017/1369 del Parlamento europeo e del Consiglio per quanto riguarda l'etichettatura energetica delle sorgenti luminose e abroga il regolamento delegato (UE) n. 874/2012 della Commissione (Testo rilevante ai fini del SEE.) C/2019/1805

2019/2015

http://data.europa.eu/eli/reg_del/2019/2015/oj

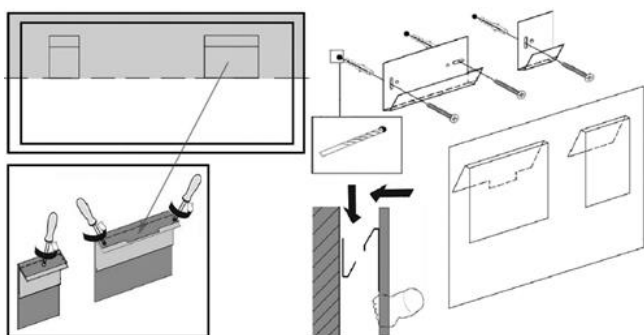


NOTE SUL MONTAGGIO A PARETE

Appendere lo specchio solo sul dispositivo fornito e mai sui profili esterni! Accertarsi, spostando lateralmente lo specchio, che sia bloccato nella sospensione.

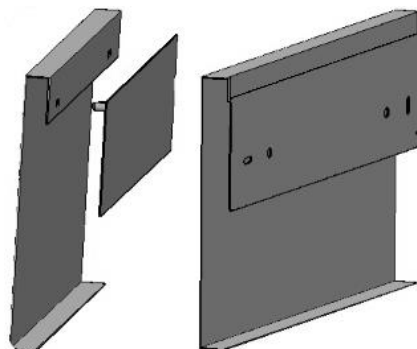
STANDARD

<https://www.artelinea.it/files/wallmount.mp4>



NICCHIA

<https://www.artelinea.it/files/nicchia.mp4>



MANUTENZIONE E RIMOZIONE DEGLI ADESIVI

- Non utilizzare mai detersivi o prodotti chimici aggressivi!
- Non utilizzare mai detersivi o prodotti abrasivi!
- Si consiglia di pulire lo specchio con un panno morbido e alcool bianco. Lo specchio va sempre strofinato a secco dopo ogni operazione di pulizia o in presenza di elevata umidità per evitare gocciolamenti di residui sui bordi, che a lungo andare possono danneggiare l'argentatura.
- Rimuovere i residui ostinati con una lama di pulizia.

LAMA DI PULIZIA

<https://www.artelinea.it/files/removeadhesive.mp4>

